

EVALUIERUNG DER FIRMA TIROLER RECYCLING GmbH

LEICHTVERPACKUNGSSORTIERUNG

**Gewerbepark 22
6405 Pfaffenhofen**

Erstellt von Bauer Oliver, Jäger Kurt, DI Korbova Bibiana
Dezember 2022

ARBEITSPLATZEVALUIERUNG

Firma	Tiroler Recycling GmbH		
Zuständige Personen	Name		Tel. Nummer
Geschäftsführer (Verantwortlicher i.S. §130 (1) Ziff. 5-7 ASchG)	Harald Höpperger Barbara Zitterbart	Betrieb	
Evaluierungsbeauftragter	Oliver Bauer	Betrieb	
Sicherheitsfachkraft	Helmut Peer, AUVA	Extern	0676/833952310
Arbeitsmediziner	Dr. Claudia Kirchebner	Extern	0676/5918523
Sicherheits- vertrauenspersonen	Mario Fahrleitner	Betrieb	
Abfallbeauftragter	Oliver Bauer	Betrieb	
Brandschutz	Simon Hackl	Betrieb	
Ersthelfer im Betrieb	Im Betrieb veröffentlicht	Betrieb	

Mitarbeiter:	Anzahl	Gesamt	Total
Weiblich		31	
Über 18 Jahre:	31		
Unter 18 Jahre:			
Davon Lehrlinge:			
Männlich		15	
Über 18 Jahre:	15		
Unter 18 Jahre:			
Davon Lehrlinge:			
			46

Sicherheits- und Gesundheitsschutz-Dokument

EINTEILUNG DER BEREICHE, AUF DIE SICH DAS DOKUMENT BEZIEHT

BEREICH

Anlieferung und Vorsortierung



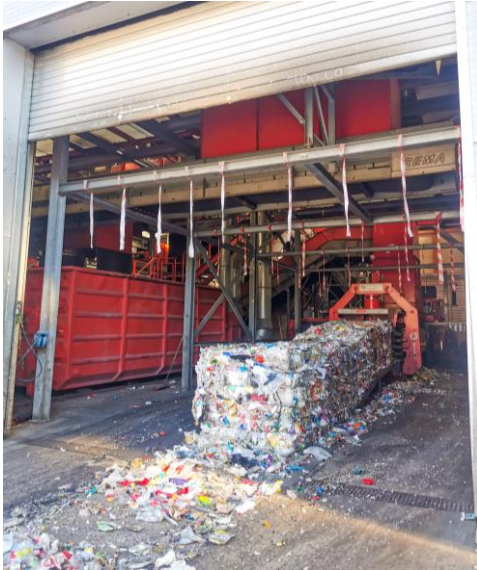
A

Sortierung



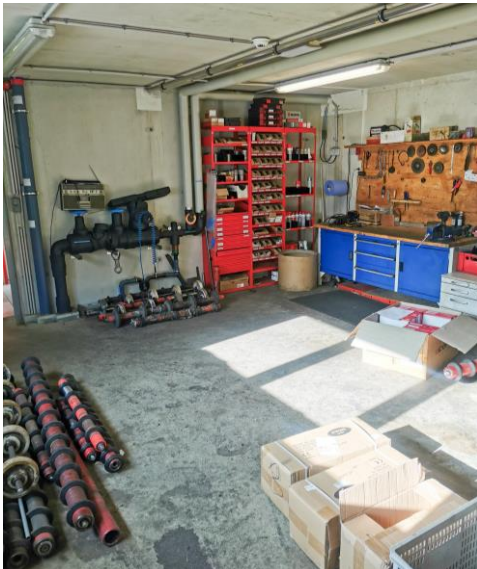
B

Ballpresse



C

Instandhaltung, Reparatur, Wartung



D

Waage



E

Anmerkungen

Zutrittsbeschränkungen

Die maßgeblichen Vorschriften für die Zugangsbeschränkungen für Jugendliche stehen im Kinder- und Jugendlichenbeschäftigungsgesetz und in der Verordnung über die Beschäftigungsverbote und –beschränkungen für Jugendliche. Beide sind in den aushangpflichtigen Gesetzen enthalten. Die in den Evaluierungen erwähnten Paragraphen beziehen sich auf die Verordnung über die Beschäftigungsverbote und –beschränkungen.

Jugendliche im Sinne dieses Bundesgesetzes sind Personen, die nicht als Kinder im Sinne des § 2 Abs. 1 gelten,

1. bis zu Vollendung des 18. Lebensjahres oder
2. bis zur Beendigung eines Lehr- oder sonstigen Ausbildungsverhältnisses, längstens jedoch bis zur Vollendung des 18. Lebensjahres.

Weitere Zutrittsbeschränkungen entsprechend dem Mutterschutzgesetz für werdende und stillende Mütter (siehe Mutterschutzevaluierung).

Ab Meldung Schwangerschaft darf die werdende Mutter nicht mehr in der Sortierung für Arbeiten eingesetzt werden.

Fluchtwege

Entsprechen der Arbeitsstättenverordnung:

Fluchtwegbreite bis 20 Personen 0,80 m und Fluchtweglänge max. 40 m.

Fluchtwegleuchten sind gemäß Anforderungen der Brandschutzbehörden installiert worden. Löschhilfen wurden ebenfalls nach Vorschreibung der Brandschutzbehörde aufgestellt.

BESCHREIBUNG DER ANLAGE:

Neu gebaute Hallen. Bescheidkonform ausgeführt. Über die Wartung und Überprüfung der Anlage wird Protokoll geführt.

Radlader mit Schutzbelüftung für Aufbringung auf Zubringerband.

Elektrisch, hydraulisch betriebener Sackaufreißer gegen Eingriff gesichert, alle Wartungsplätze sicher und leicht erreichbar.

Aufenthaltsraum und Sanitäranlagen vorhanden und vorschriftsmäßig. Reinigung durch Reinigungskraft (im Betrieb angestellt).

Sämtliche Prüfpflichtigen Arbeitsmittel, wie Rolltore, Förderbänder, elektrische Anlage usw. wurden in einer Prüfmittelliste angeführt und digital verwaltet.

VERFAHRENSAUBLÄUFE:

Die Anlieferung des LVP (Leichtverpackung) erfolgt in Großcontainern oder Presswagen und wird auf den Boden in der Anlieferungshalle (Flachbunker) geschüttet. Während des Abladevorgangs befindet sich keine Person im Gefahrenbereich. Aber in der Halle ist immer mindestens eine Person beim Vorsortieren.

Anschließend wird das Gut mit dem Radlader in den Sackaufreißer verbracht und mit Förderband zur Sortierung transportiert.

In der Sortierkabine erfolgt die Nachsortierung durch 14 Personen auf insgesamt 7 Förderbändern in mehreren Schichten. Das sortierte Material wird in Abwurfschachte auf Förderband geworfen und zur Presse transportiert. Die elektrohydraulische Presse ist mit Notausleine ausgestattet.

Die Reparatur und Wartung der Förderbänder erfolgt mittels Hubarbeitsbühne.

Instandhalter Schlosser und Elektriker in Abstimmung.

Reinigungsarbeiten erfolgen mit Pressluft und Messer (Magnetbandentfernung bei Untergurtrollen) ebenfalls mit Hubarbeitsbühne.